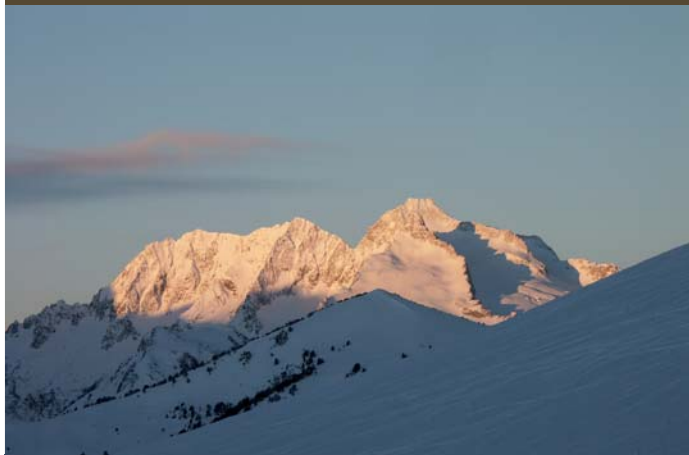


## MAISONS DU PRÉ ST-JACQUES



### ÉVÉNEMENTS

- Betty Jam, compétition de freestyle féminin, en février
- Xtrem Freeride, raid freeride multiglisses par équipes de deux, en mars
- Poney Session, compétition internationale de snowboard freestyle, en mars

## SAINT-LARY



### [HAUTES-PYRÉNÉES]

### LA RÉGION

Bien accrochées au ciel par leurs innombrables sommets, les montagnes des Pyrénées courent des **Hautes-Pyrénées** aux Pyrénées-Orientales en passant par l'Andorre, de l'Atlantique à la Méditerranée. Basculant de France en Espagne, les Pyrénées s'envolent au fil des paysages à plus de 3 000 m. Elles offrent une urbanisation très peu concentrée et d'innombrables sites sauvages. Espace ouvert où l'homme et la nature vivent en harmonie, le massif abrite 38 stations villages, pour une pratique des sports d'hiver pour tous les goûts, que l'on soit sportif ou en famille... St-Lary-Village (830 m), divisé en 2 quartiers Vieille-Aure et Vignec, est un village réputé pour son vaste domaine skiable et son thermalisme. Sur les hauteurs de Saint-Lary se trouve Le Pla-d'Adet (1 700 m).

#### **Le Domaine skiable**

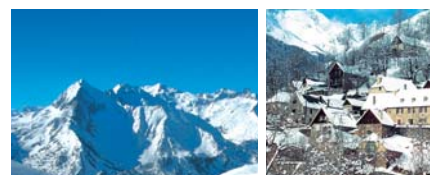
- > Le domaine skiable : altitude : 830 m - 2 450 m
- > 700 ha de domaine skiable
- > 100 km de pistes
- > 3 km ski de fond
- > 56 pistes dont 9 noires, 14 rouges, 26 bleues, 7 vertes
- > 31 remontées mécaniques
- > 270 enneigeurs
- > 1 snowpark,
- > 1 boardercross



### ACTIVITÉS

Chiens de traîneaux, parapente, speedriding, hors-piste, cascade de glace, randonnées, raquettes, scooter des neiges, snowpark, stade de slalom, kidpark...

Cinéma, discothèque, Espace Sensoria fitness, patinoire couverte...



### LA STATION

Au cœur des Pyrénées et de la vallée d'Aure, **Saint-Lary-Village** a su conserver le charme d'un village authentique pyrénéen situé à 830 m. Saint-Lary est également connu pour ses thermes.

Saint-Lary, labellisé « Famille Plus Montagne » s'est engagé à faire le bonheur des parents et des enfants.

En complément du ski, Saint-Lary propose un large panel d'activités telles que la balade en raquettes ou en scooter des neiges ou encore la remise en forme dans le centre bien-être Sensoria.

## MAISONS DU PRÉ ST-JACQUES



## SAINT-LARY



### LA RÉSIDENCE

[HAUTES-PYRÉNÉES]

Les Maisons du Pré St-Jacques sont situées à Vignec (à 900 m de Vielle-Aure et du centre de St-Lary-Village), à 1 km du téléphérique du Pic Lumière (navettes gratuites) et à 800 m du nouveau téléphérique, des thermes et 700 m de la nouvelle télécabine. Ensemble de maisonnettes accolées.

### LES APPARTEMENTS

**Équipement :** kitchenette équipée avec micro-ondes, cafetière, wc séparés.

- **M68 - MAISONNETTE 6/8 personnes, 68 m<sup>2</sup> environ**, séjour canapé-lit 2 personnes, 1 chambre 1 lit 2 personnes, 1 chambre 2 lits 1 personne, mezzanine 2 lits 1 personne, salle de bains + douche. Sur 3 niveaux.
- **M810 - MAISONNETTE 8/10 personnes, 108 m<sup>2</sup> environ**, séjour canapé-lit 2 personnes, 2 chambres 2 lits 1 personne, 2 chambres 1 lit 2 personnes ou 1 chambre 2 lits 1 personne, 3 chambres 1 lit 2 personnes, salle de bains + douche. Sur 3 niveaux.

### SERVICES/PRESTATIONS

#### **GRATUIT**

- Parking municipal (selon disponibilité)
- Casiers à ski
- À Vielle-Aure : 7 courts de tennis (si déneigés)

#### **PAYANT**

- Draps : 6 €/pers. (à régler dès la résa ou sur place)
- Kit linge (drap de bain, serviette de toilette, torchon) : 6 €/kit (à régler dès la résa ou sur place)

#### • **SERVICES HÔTELIERS EN OPTION** (à régler dès la réservation)

##### \* **Lits faits à l'arrivée (draps inclus) :**

- 45 €/appartement de 6 à 8 couchages
- 55 €/appartement de + 8 couchages

##### \* **Ménage final (sauf coin cuisine) :**

- 70 €/appartement de 6 à 8 couchages
- 85 €/appartement de + 8 couchages

##### \* **Lits faits à l'arrivée et ménage final (sauf coin cuisine - draps + kit linge inclus) :**

- 100 €/appartement de 6 à 8 couchages
- 120 €/appartement de + 8 couchages

- Location de télévision : 31 €/ la semaine ; 16 €/semaine supplémentaire (à régler sur place)
- Location de lit bébé jusqu'à 2 ans : 25 €/séjour (selon disponibilités, à préciser à la réservation, à régler sur place)
- Location appareil à raclette : 6 €
- Animaux : 34 €/animal/semaine (2 maximum par appartement, à régler sur place)

## MAISONS DU PRÉ ST-JACQUES



### PLAN D'ACCÈS

- Par la route  
Autoroute A64 jusqu'à Lannemezan, puis direction St Lary / Espagne, 30km, au 2ème rond-point, à l'entrée de Saint-Lary, à droite direction «Espagne» continuer sur 800 m sur la D123. Au rond-point «entrée de Vignec», à gauche. L'accueil est à droite, parking en face du magasin Alex Sports.
- Par le train  
Gare SNCF de Lannemezan 30 km puis navette SNCF
- Par avion  
Aéroport de Tarbes Ossun Lourdes 80 km. Liaisons par taxi ou voiture de location.

## SAINT-LARY



[HAUTES-PYRÉNÉES]

### INFOS PRATIQUES

- Cautions 200 €. Taxe de séjour 0,76 € env./pers./jour, gratuité pour les moins de 13 ans.
- Frais de ménage si l'appartement n'est pas rendu propre 55 à 85 €. Possibilité de ménage en cours de séjour (voir sur place).
- Moyens de paiement acceptés sur place : chèques français, espèces, chèques vacances, CB.
- Merci de contacter la réception durant les horaires d'ouverture avant 18 h 30 pour définir les modalités de remise des clés (boîte à clés et boîte à codes sur place).

### OUVERTURE DE LA RÉCEPTION

Du lundi au vendredi :  
9 h-12 h et 16 h-19 h  
Samedi : 8 h-12 h et 14 h-19 h  
Dimanche : 9 h-12 h (en haute saison)  
*Fermée le mercredi toute la journée  
et le dimanche après-midi.*

- ARRIVÉES : les samedi de 17 h à 19 h
- DÉPARTS : le samedi entre 9 h et 10 h
- MINI-SÉJOURS : arrivée de 16 h à 19 h, départ avant 10 h

# TOUREA <sup>\*</sup>ski

Appel gratuit (depuis un poste fixe)



0800 412 412  
00800 0800 8088  
866 676 2416  
866 676 2417

Autres Pays (appel non surtaxé) : 0033 5 620 783 83

[www.tourea-ski.com](http://www.tourea-ski.com)