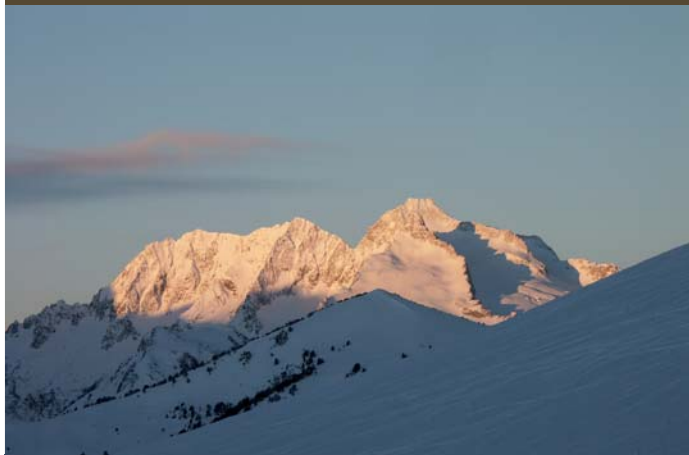


## VILLAGE VIGNEC



### ÉVÉNEMENTS

- Betty Jam, compétition de freestyle féminin, en février
- Xtrem Freeride, raid freeride multiglisses par équipes de deux, en mars
- Poney Session, compétition internationale de snowboard freestyle, en mars

## SAINT-LARY



### [HAUTES-PYRÉNÉES]

### LA RÉGION

Bien accrochées au ciel par leurs innombrables sommets, les montagnes des Pyrénées courent des **Hautes-Pyrénées** aux Pyrénées-Orientales en passant par l'Andorre, de l'Atlantique à la Méditerranée. Basculant de France en Espagne, les Pyrénées s'envolent au fil des paysages à plus de 3 000 m. Elles offrent une urbanisation très peu concentrée et d'innombrables sites sauvages. Espace ouvert où l'homme et la nature vivent en harmonie, le massif abrite 38 stations villages, pour une pratique des sports d'hiver pour tous les goûts, que l'on soit sportif ou en famille... St-Lary-Village (830 m), divisé en 2 quartiers Vieille-Aure et Vignec, est un village réputé pour son vaste domaine skiable et son thermalisme. Sur les hauteurs de Saint-Lary se trouve Le Pla-d'Adet (1 700 m).

#### **Le Domaine skiable**

- > Le domaine skiable : altitude : 830 m - 2 450 m
- > 700 ha de domaine skiable
- > 100 km de pistes
- > 3 km ski de fond
- > 56 pistes dont 9 noires, 14 rouges, 26 bleues, 7 vertes
- > 31 remontées mécaniques
- > 270 enneigeurs
- > 1 snowpark,
- > 1 boardercross



### ACTIVITÉS

Chiens de traîneaux, Parapente, Speedriding, Hors-piste, Cascade de glace, Randonnées, Raquettes, Scooter des neiges, Snowpark, Stade de slalom, Kidpark...

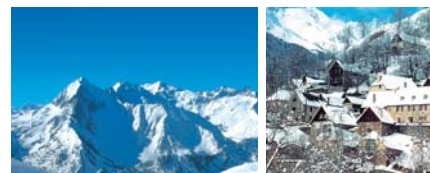
Cinéma, Discothèque, Espace Sensoria Fitness, Patinoire couverte...

### LA STATION

Au cœur des Pyrénées et de la Vallée d'Aure, **Saint-Lary-Village** a su conserver le charme d'un village authentique pyrénéen situé à 830 m. Saint-Lary est également connu pour ses thermes.

Saint-Lary, labellisé « Famille Plus Montagne » s'est engagé à faire le bonheur des parents et des enfants.

En complément du ski, Saint-Lary propose un large panel d'activités telles que la balade en raquettes ou en scooter des neiges ou encore la remise en forme dans le centre bien-être Sensoria.



## VILLAGE VIGNEC



## SAINT-LARY



[HAUTES-PYRÉNÉES]

### LA RÉSIDENCE

À Vignec, 80 appartements répartis dans 2 petits hameaux de petits bâtiments de 2 étages construits dans la tradition pyrénéenne parfaitement intégrés au sein du village. Vielle-Aure et le centre de St-Lary sont à 900 m, les thermes à 800 m, le téléphérique à 1 km (navettes gratuites) et à 700 m de la nouvelle télécabine.

### LES APPARTEMENTS

**Équipement :** kitchenette équipée avec micro-ondes, lave-vaisselle, cafetière, salle de bains ou douche, wc séparés, balcon ou terrasse pour certains appartements.

- **S2 - STUDIO 2 personnes, 31 m<sup>2</sup> env.**, séjour canapé-lit 2 personnes.
- **24 - 2 PIÈCES 4 personnes, 27/34 m<sup>2</sup>**, séjour canapé-lit 2 personnes, chambre 2 lits 1 personne.
- **26K - 2 PIÈCES CABINE 6 personnes, 32/38 m<sup>2</sup>**, séjour canapé-lit 2 personnes, chambre 2 personnes, cabine 2 lits superposés.
- **36 - 3 PIÈCES 6 personnes, 46 m<sup>2</sup> env.**, séjour canapé-lit 2 pers., 1 chambre 2 personnes, 1 chambre 2 lits superposés.
- **38K - 3 PIÈCES CABINE 8 personnes, 48/51 m<sup>2</sup>**, séjour canapé-lit 2 personnes, 1 chambre 2 personnes, 1 chambre 2 lits 1 personne, cabine 2 lits superposés.

### SERVICES/PRESTATIONS

#### GRATUIT

- Casiers à skis • À Vielle-Aure : 7 courts de tennis (si déneigés)

#### PAYANT

- Draps : 6 €/pers. (à régler dès la résa ou sur place)
- Kit linge (drap de bain, serviette de toilette, torchon) : 6 €/kit (à régler dès la résa ou sur place)
- **SERVICES HÔTELIERS EN OPTION** (à régler dès la réservation)
  - \* **Lits faits à l'arrivée (draps inclus) :**  
35 €/appartement jusqu'à 5 couchages ; 45 €/appartement de 6 à 8 couchages
  - \* **Ménage final (sauf coin cuisine) :**  
55 €/appartement jusqu'à 5 couchages ; 70 €/appartement de 6 à 8 couchages
  - \* **Lits faits à l'arrivée et ménage final (sauf coin cuisine - draps + kit linge inclus) :**  
80 €/appartement jusqu'à 5 couchages ; 100 €/appartement de 6 à 8 couchages
- Location de télévision : 31 €/ la semaine ; 16 €/semaine supplémentaire (à régler sur place)
- Location de lit bébé jusqu'à 2 ans : 25 €/séjour (selon disponibilités, à préciser à la réservation, à régler sur place)
- Location appareil à raclette : 6 €
- Parking couvert : 39 €/semaine (selon disponibilités, à régler dès la réservation)
- Animaux : 34 €/animal/semaine (2 maximum par appartement, à régler sur place ou sur place)

## VILLAGE VIGNEC



### PLAN D'ACCÈS

- Par la route  
Autoroute A64 jusqu'à Lannemezan, puis direction St Lary / Espagne, 30km, au 2ème rond-point, à l'entrée de Saint-Lary, à droite direction «Espagne» continuer sur 800 m sur la D123. Au rond-point «entrée de Vignec», à gauche. L'accueil est à droite, parking en face du magasin Alex Sports.
- Par le train  
Gare SNCF de Lannemezan 30 km puis navette SNCF.
- Par avion  
Aéroport de Tarbes Ossun Lourdes 80 km. Liaisons par taxi ou voiture de location.

## SAINT-LARY



[HAUTES-PYRÉNÉES]

### INFOS PRATIQUES

- Caution 200 € (restituée par courrier), taxe de séjour 0,76 € env./pers./jour, gratuité pour les moins de 13 ans.
- Frais de ménage si l'appartement n'est pas rendu propre 55 à 70 €. Possibilité de ménage en cours de séjour (voir sur place).
- Moyens de paiement acceptés sur place : chèques français, espèces, chèques vacances, CB.
- Merci de contacter la réception durant les horaires d'ouverture pour définir les modalités de remise des clés (boîte à clés et boîte à codes sur place).
- Aménagement pour personnes à mobilité réduite : 4 x 38K, 1 x 24, 1 x 26K (en demande à la réservation, sous réserve de disponibilités).

### OUVERTURE DE LA RÉCEPTION

Du lundi au vendredi :  
9 h-12 h et 16 h-19 h  
Samedi : 8 h-12 h et 14 h-19 h  
Dimanche : 9 h-12 h (en haute saison)  
*Fermée le mercredi toute la journée  
et le dimanche après-midi.*

- ARRIVÉES : les samedi de 17 h à 19 h
- DÉPARTS : le samedi entre 9 h et 10 h
- MINI-SÉJOURS : arrivée de 16 h à 19 h, départ avant 10 h

# TOUREA<sup>\*</sup>ski

Appel gratuit (depuis un poste fixe)



0800 412 412

00800 0800 8088

866 676 2416

866 676 2417

Autres Pays (appel non surtaxé) : 0033 5 620 783 83

[www.tourea-ski.com](http://www.tourea-ski.com)