



LA RÉSIDENCE

À Saint-Gervais-les-Bains, en direction des Contamines Montjoie, à 1900 m de la télécabine « Le Bettex-Mont-d'Arbois » et 1200 m centre et commerces (navette gratuite 3 fois/jour matin, début d'après-midi et de soirée). Cette nouvelle résidence est composée de 41 appts répartis dans 3 chalets de 3 étages avec ascenseurs.

LES APPARTEMENTS

Equipement : kitchenette avec micro-ondes, lave-vaisselle, 4 plaques vitrocéramiques, cafetière, wc parfois séparés, terrasse ou balcon.

- **S2 - STUDIO 2 personnes, 22 m² environ**, séjour 2 personnes, salle de bains.
- **24 - 2 PIÈCES 4 personnes, 30 m² environ**, séjour banquette lit gigogne, 1 chambre 2 lits 1 personne, salle de bains.
- **256K - 2 PIÈCES CABINE 5/6 personnes, 34 m² environ**, séjour banquette lit gigogne, chambre 2 personnes, cabine 2 lits superposés, salle de bains.
- **36 - 3 PIÈCES 6 personnes, 40 m² environ**, séjour banquette lit gigogne, 2 chambres 2 personnes, salle de bains.
- **38K/X- 3 PIÈCES CABINE OU DUPLEX 8 personnes, 50 m² environ**, séjour banquette lit gigogne, 2 chambres 2 personnes, cabine 2 lits superposés, salle de bains + douche. De plain-pied ou en duplex.

SERVICES / PRESTATIONS

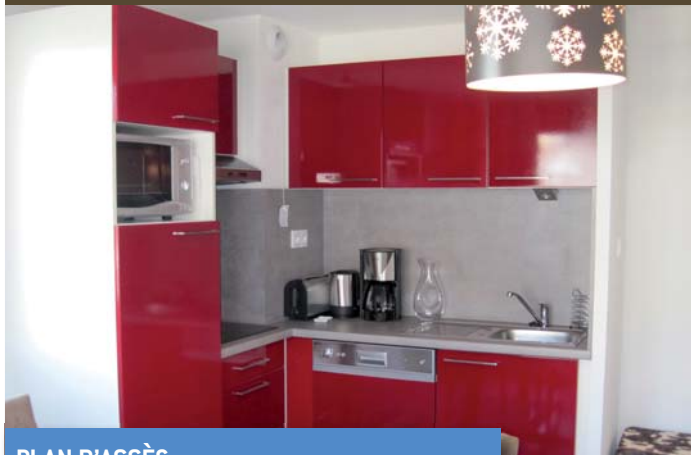
GRATUIT

- Piscine couverte chauffée
- Salon avec cheminée, bagagerie, casiers à skis
- Draps et linge de toilette inclus (change 6 €/kit)
- Télévision dans tous les appartements
- Prêt de lit et chaise bébé jusqu'à 2 ans (selon disponibilités, à préciser dès la réservation)

Appel gratuit (depuis un poste fixe)

	0800 412 412
	00800 0800 8088
	866 676 2416
	866 676 2417

Autres Pays (appel non surtaxé) : 0033 5 620 783 83
www.tourea-ski.com



SAINT-GERVAIS / MONT-BLANC

PLAN D'ACCÈS

- Par la route
De l'A40, prendre la sortie «LE FAYET» et se diriger vers le centre ville de St Gervais. Traverser tout le village, et au rond-point, prendre la 1ere sortie, continuer sur la D902, entrer dans St Gervais, prendre à gauche la Route du Parc. Faire 20 m et tourner sur la gauche puis monter pour rejoindre la réception.
- Par le train
TGV jusqu'à Saint Gervais- Le Fayet.
- Par avion
 - Aéroport de Genève Cointrin (70 km)
 - Aéroport de Lyon Saint Exupéry (180 km)

■ OUVERTURE DE LA RÉCEPTION

Samedi : 8h-12h et 14h-20h
 Lundi, Mardi, Mercredi, Jeudi, Vendredi et Dimanche :
 8h30-11h30 et 16h30-19h30

- ARRIVÉES : le samedi de 16h à 20h
- DÉPARTS : le samedi entre 8h et 10h

SERVICES / PRESTATIONS

PAYANT

- Hammam (prix/appt : 8 €/séance; 39 €/7 séances)
OFFERT : 1 séance hammam par appartement et par semaine
- SERVICES HÔTELIERS EN OPTION (à régler dès la réservation)
 - * *Lits faits à l'arrivée* :
 - 35 €/appartement jusqu'à 5 couchages
 - 45 €/appartement de 6 à 8 couchages
 - * *Ménage final (sauf coin cuisine)* :
 - 55 €/appartement jusqu'à 5 couchages
 - 70 €/appartement de 6 à 8 couchages
 - * *Lits faits à l'arrivée et ménage final (sauf coin cuisine)* :
 - 80 €/appartement jusqu'à 5 couchages
 - 100 €/appartement de 6 à 8 couchages

- Laverie • Billard
- Service boulangerie (à régler sur place)
- Accès Wifi à la réception : 7 €/jour ; 20 €/semaine (à régler sur place)
- Parking couvert : 49 €/semaine (selon disponibilités, à régler dès la réservation ou sur place)
- Animaux : 44 €/animal/semaine (2 maximum par appartement, à régler sur place)

INFOS PRATIQUES

- Caution 300 €. Taxe de séjour 1 € env./pers./jour.
- Ménage de départ si l'appartement n'est pas rendu propre ou sur demande en cours de séjour de 55 € à 70 €.
- Moyens de paiement acceptés sur place : Chèques français, espèces, CB. (Visa, Eurocard, Mastercard).
- Pas d'aménagements pour les personnes à mobilité réduite.
- Pour les arrivées tardives, contacter la réception durant les horaires d'ouverture pour définir les modalités de remise des clés.

Ce document est remis à titre indicatif et n'a pas de valeur contractuelle. De plus en règle générale, les prestations annexes (piscine, sauna et hammam) peuvent être fermées les jours d'arrivée ou un jour dans la semaine pour entretien.